

REPORTE GEOLÓGICO DE PROPIEDADES PROYECTO ULCUMAYO

Nombre del Prospecto: *Ulcumayo.*

Ubicación: *Departamento de Junín/ Provincia Junín.*

Preparado por: *Ing. Geólogo Jorge Bernal Gutiérrez.*

Fecha: *Setiembre, 2008.*

Para: *Proyectos y Estudios Mineros S.A.C.
& Ing. Eduardo Quiroz.*

Marco Geológico Regional

- En base a la información geológica el **Prospecto Ulcumayo** se encuentra dentro de la Franja Metalogénica Paleozoica – Mesozoica del Centro del Perú que se extiende por varios Kms. conformado litológicamente por rocas sedimentarias y metamórficas fuertemente plegadas siguiendo la dirección andina NW-SE.
- Intrusiones y afloramientos subvolcánicos cortan a ambas secuencias litológicas dando origen a la presencia de diversas minas y proyectos a lo largo de esta franja Metalogénica entre los más importantes tenemos: **Mina Casapalca** (vetas polimetálicas), **Morococha** (vetas polimetálicas) y **Toromocho** (porfido de Cobre).

Geología Local

1.1 Rocas Huésped

- Afloran en la base de la columna estratigráfica las pizarras, esquistos y cuarcitas del Gpo. Excélsior, esta unidad litológica pertenece al Paleozoico Medio.
Intrusiones, domos subvolcánicos cortan las unidades metamórficas generando halos de silicificación. El más importante por su tamaño y emplazamiento es un intrusivo de composición tonalítica-granodiorítica, este intrusivo se localiza en las cercanías de la Laguna Leonhuanusca en la zona Norte de la concesión Ulcumayo 1 formando el contacto entre el intrusivo y los esquistos del Gpo. Excélsior, donde se han emplazado

estructuras mineralizadas con rumbo NE, las cuales ingresarían a la propiedad en profundidad.

Sin embargo, la mineralización más importante se encuentra en el Zona de Pucacocha donde actualmente se encuentran trabajando mineros informales (alrededor de 100 personas), distribuidas en diferentes labores a lo largo de la veta principal (veta 1) y menos personal en la veta 2 y 3.

1.2 Estructuras

- El plegamiento del Gpo. Excélsior es la estructura más importante en el área de estudio, fallas de dirección NE-SO Y NO-SE forman el marco estructural de las rocas paleozoicas.

Mineralización

- La zona se caracteriza por ser Polimetálica (Pb/Zn/Ag/Au) los valores para la **Zona de Pucacocha** ubicado en el Cerro Pucacocha (límite oeste de la concesión Ulcumayo 1) presenta los siguientes valores (según los mineros informales):

0.8 – 2.0 oz. /Au.

La manifestación de la mineralización es principalmente en vetas, si bien se puede observar que en la zona de contacto entre el subvolcánico y la cuarcita del Gpo. Excélsior en los alrededores del C^o Pucacocha existe moderada silicificación, no ha sido posible observar mineralización en forma de cuerpos tal como se puede observar en las fotos que acompañan al presente informe. Los reportes internos recopilados del Banco Minero manifiestan que la mineralización es principalmente vetiforme. Estas vetas se han originado a partir de fallamientos en los que es posible ver la roca caja (silicificada) que han sido rellenadas con soluciones hidrotermales observándose en superficie vestigios de mineralización en óxidos los cuales habrían contenido valores altos en Au. Conforme se profundiza se observa principalmente mineralización en forma de sulfuros como Arsenopirita, Pirita, Galena, Calcopirita acompañado de calcita, el espesor promedio de las estructuras se ubican entre 0.5- 1 mts. (Veta 1).

Alteración Hidrotermal

- La alteración que está relacionada a la mineralización es la silicificación en donde se emplazan las vetas.

Edad

- Las rocas del Gpo. Excelsior pertenecen al Paleozoico medio. Los afloramientos del subvolcánico pertenecerían a una edad posterior ya que se encuentran cubriendo al Excelsior..
- Basado en el punto anterior es de suponer que la edad de la mineralización es posterior a ambos emplazamientos ya que la edad del Gpo. Excelsior se encuentra entre el Silurico-Devonico y el proceso de alteración-mineralización se produjo después de su depositación.

Controles importantes de Mineralización

- Los controles litológicos de la mineralización se encuentran determinados por la zona de contacto cuarcita-subvolcánico lo que produjo silicificación que es donde se emplazan las vetas. La dirección y extensión de las mismas está controlada por fallamientos de dirección NE-SO y en menor medida las de dirección NO-SE con buzamiento al Este.

Relaciones cronológicas importantes

- El plegamiento de los sedimentos cretácicos origina el levantamiento orogénico y posteriormente fueron intruídas por intrusivos de edad Mesozoica y terciario aprovechando zonas de contacto litológico originando metasomatismo.
- La mineralización y alteración se produce a través de fracturas y fallas en el Mesozoico y Terciario.

Tipo Depósito

- Vetas Polimetálicas (Pb/Zn/Ag//Au)

Expresión Superficial-Método de descubrimiento.

- Existen labores antiguas realizados por pequeños mineros.

Potencial

- Según la información de campo podemos estimar el siguiente potencial:

RESULTADOS

Cerro Pucacocha	<i>Longitud mts</i>	<i>Profundidad mts</i>	<i>Potencia mts</i>	<i>P.E. Gr/Tm.</i>	<i>Toneladas Métricas</i>
Veta 1	200	150	0.5	2.5	37,500

Nota.- Se ha obtenido una muestra en la zona de la veta 1(50 Kg. De mineral pallaqueado), para análisis metalúrgico.

Recomiendo que la empresa arregle los permisos respectivos con la Comunidad de Puyay, para poder volver al área y seguir explorando los alrededores del Cerro Pucacocha y la parte sur de las propiedades donde el intrusivo y/o subvolcánicos estarían en contacto con secuencias metamórficas y/o calcáreas lo que daría la posibilidad de encontrar cuerpos mineralizados en los contactos.

Actividades de la Competencia

- Por información de los pobladores de las áreas visitadas y lo visto por el suscrito, la Compañía VOLCAN está realizando trabajos de topografía de delimitación de linderos al norte de la zona de estudio.

ANEXOS

- Plano de Ubicación.
- Plano Catastral.
- Plano Geológico Local.
- Sección A-A`.
- Fotos.

Fig. N° 1.- Plano de Ubicación.

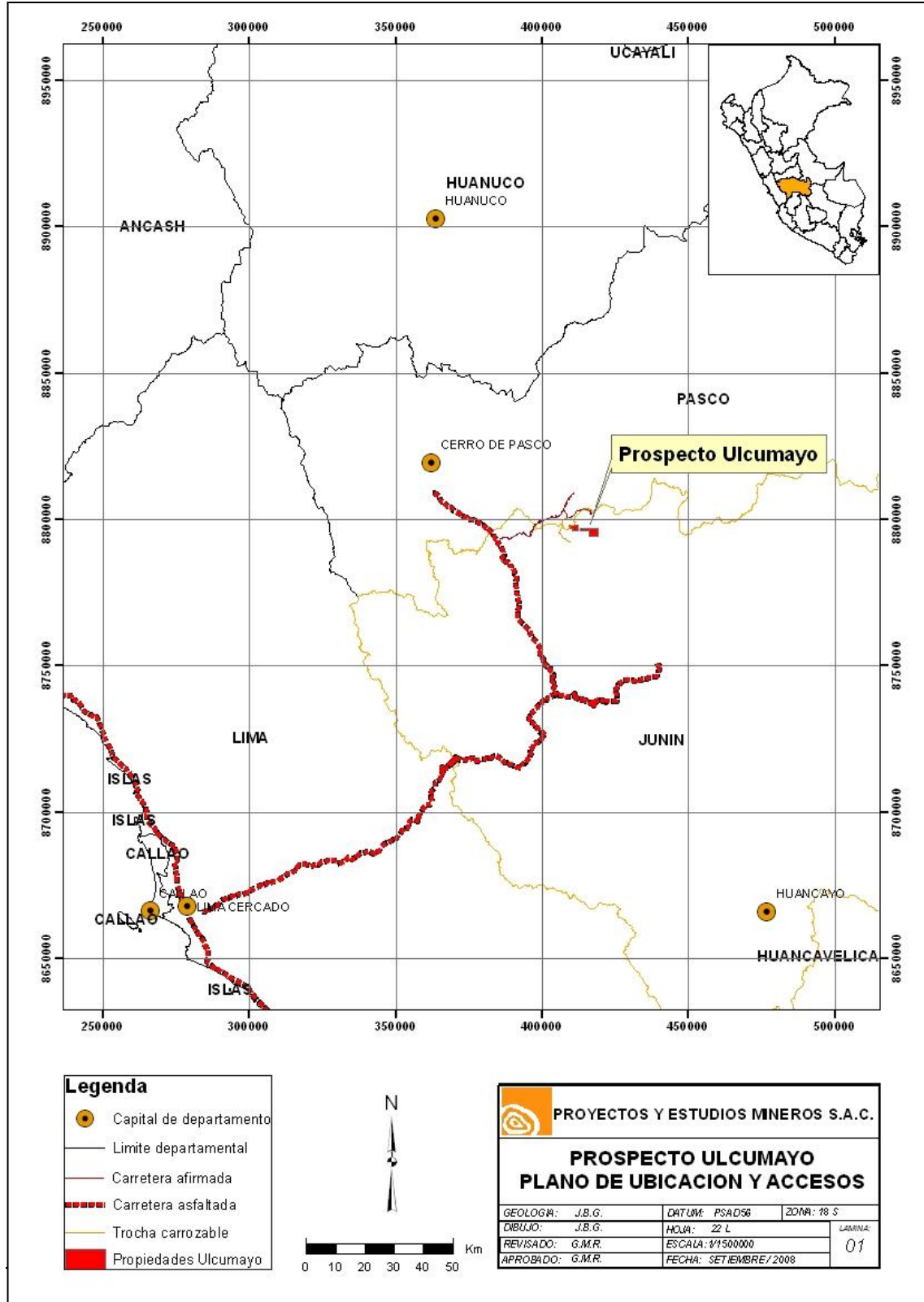
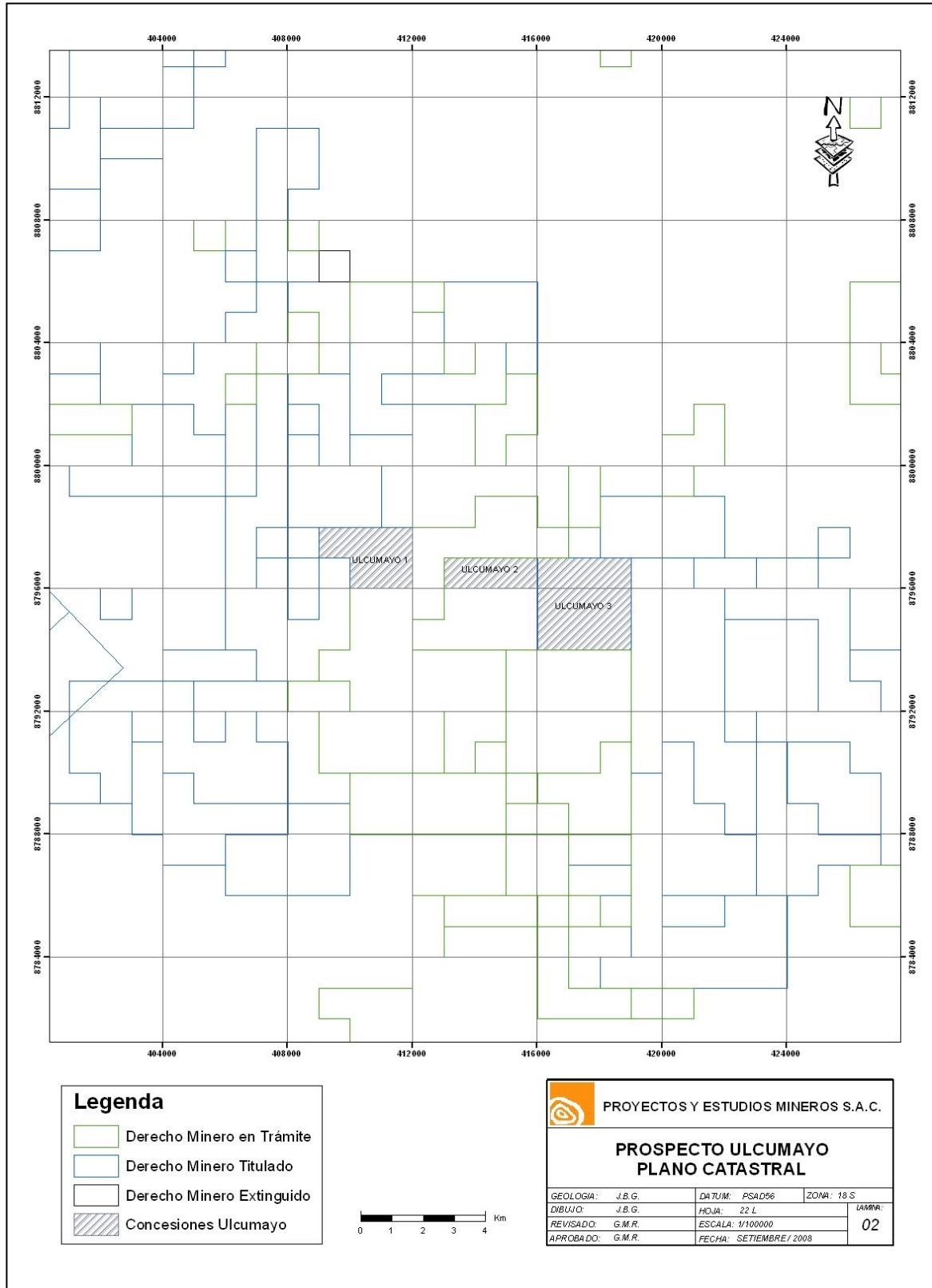


Fig. Nº 2.- Plano de Concesiones.



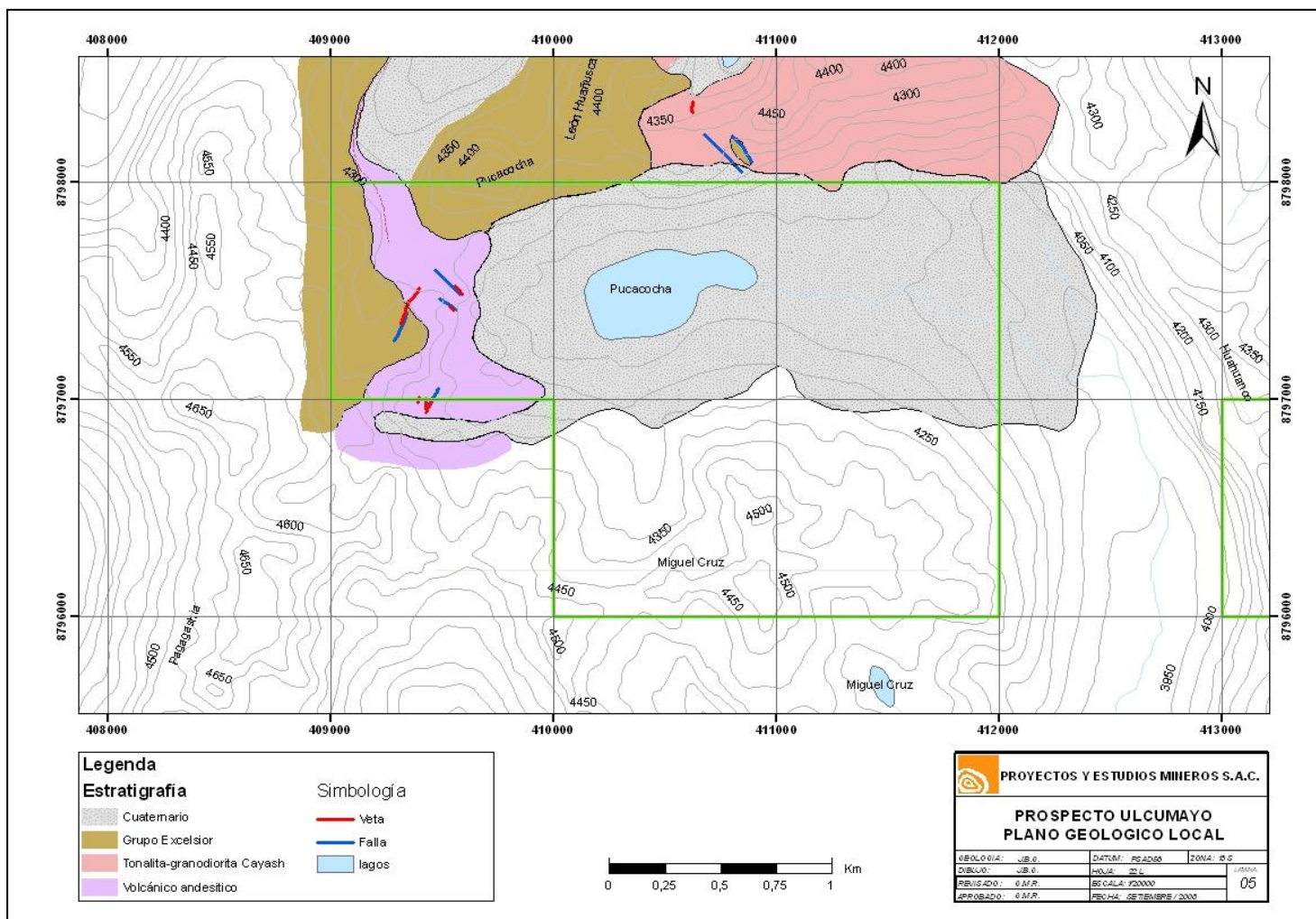


Fig. N° 3.- Plano Geológico Local.

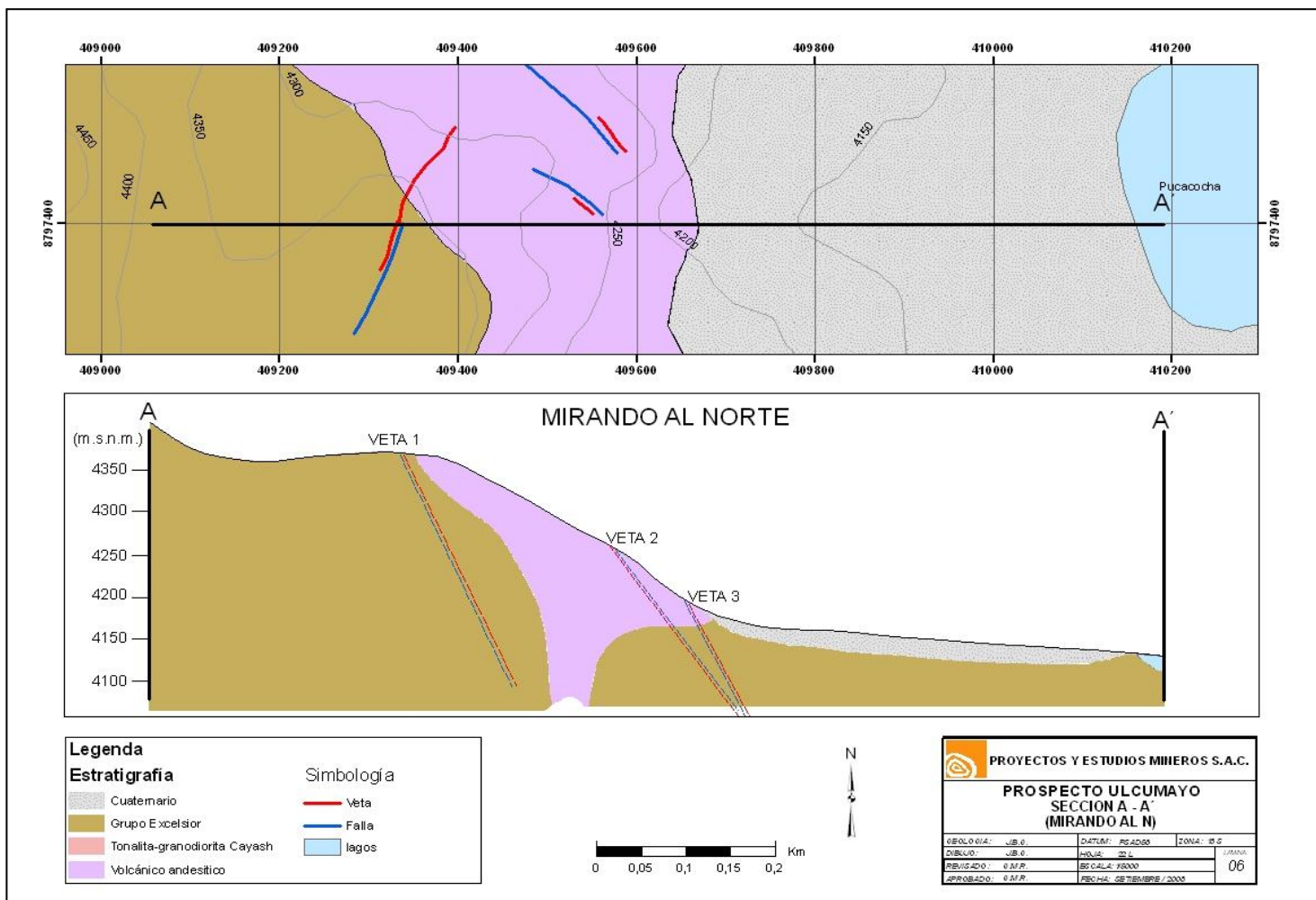


Fig. Nº 4.- Sección A-A' (Vista mirando al Norte).

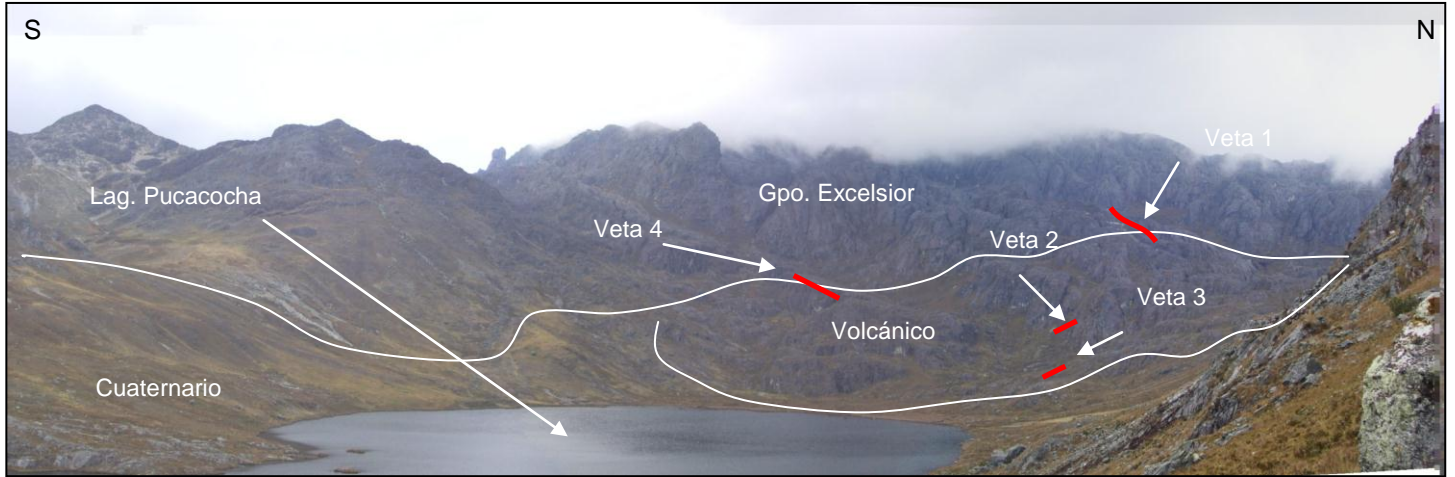


Foto 1.- Vista al oeste, se observan las estructuras en el Cerro Pucacocha (Concesión Ulcumayo1).



Foto 2.- Vista al sur, parte central del denuncio Ulcumayo1.



Foto 3.- Paraje de Rancasjasa, al sur se observa el cerro Pucacocha (zona de estudio).



Foto 4.- Minas paraje de Rancasjasa.



Foto 5.- Labor en el área de la Lag. León Huanusca.



Foto 6.- Obsérvese la caja techo (cuarcita) y parte de la veta conformada por 0,30 mts. de calcita y 0.60 mts. de sulfuros.



Foto 7.- Mineros informales en el área de Pucacocha (Realizando una cortada).



Foto 8.- Afloramiento de la veta 3 (0.25 mts. de ancho).