



Boletín de la Sociedad Geológica del Perú

journal homepage: www.sgp.org.pe ISSN 0079-1091

Avances en la Exploración del Proyecto Cu Antilla, Apurímac, Perú.

Luis Vela, VP Exploraciones Panoro Minerals Ltd.

El proyecto en exploración avanzada se ubica 140 Km al suroeste de Cusco, en la región de Apurímac, 15 Km al Sur del proyecto Cu Los Chancas (Southern Peru Copper) y 12 Km and Norte del proyecto Cu Trapiche (Minera Buenaventura). La propiedad tiene un área de 7,600 Ha propiedad 100% de Panoro Minerals.

Se trata del remplazamiento de sulfuros de cobre primarios y secundarios en un horizonte de areniscas del miembro inferior de la formación Soraya. Los procesos supergenicos permiten del desarrollo de un potente y continuo horizonte de enriquecimiento albergando los más altos valores de cobre.

La exploración realizada (mapeo, geoquímica) y la estrategia social han permitido acumular 96 pozos de perforación que suman casi 16,000 metros de perforación realizados con una profundidad promedio de 160m y que sustentan la estimación de recursos minerales y un PEA.

Los Recursos Minerales incluyen 291.8 millones TM con promedio de 0.34%Cu, 0.01%Mo en categoría Indicado y 90.5 Millones TM con 0.26%Cu, 0.007%Mo en categoría Inferido, con un cut-off de 0.2%CuEq. y restringidos por un open pit Shell.

Los recursos que califican en el PEA suman 113.3 millones TM promediando 0.45 %Cu como indicado y 5.4 millones TM con promedio 0.26% Cu como inferido.

El PEA propone una planta lixiviación SX/EW solución férrica con capacidad de 20,000 a 35,000 TM/día de mineral de mina para una producción anual de 46.3 millones de Libras en cátodos de Cobre durante un LOM de 17 años. La propuesta metalúrgica es sustentada por pruebas de lixivi-

ación en columnas con extracciones de cobre de 87% en 150 días.

Con los precios de metales al 18 Mayo 2021, el PEA entregaría los siguientes resultados financieros después de impuestos: NPV (7.5%) US\$ 563 Millones, TIR 39.5%, Retorno de inversión en 2.3 años, Cash Cost 1.51 US\$/LbCu, Capex US\$ 250 Millones.

La zona de recursos es parte de un corredor estructural Este-Oeste que también alberga hasta 5 grupos de anomalías de cobre y molibdeno, hospedadas en las mismas areniscas, y cubriendo globalmente un área con mineralización continua de 3 km x 6km.

Los grupos de anomalías aún no han sido perforadas y en superficie exponen sulfuros secundarios como chalcocita, digenita y covelita con altos valores de Cu, diseminados y rellenando fracturas en las areniscas.

Los pórfidos cuarzo-monzonita afloran intermitentemente dentro del corredor estructural, mostrando alteración filica con stock de cuarzo, pirita y menor chalcopirita.

El ambiente pórfido aún no está explorado en Antilla y representa un segundo potencial geológico con diferente modelo de exploración.

El proyecto se encuentra en la cartera comercial de la empresa y la presentación mostrara el potencial geológico y ruta a seguir para llevarlo a la factibilidad hasta el inicio de su explotación. También la estrategia social que permitió perforar durante las 4 campañas de perforación y los planes para las siguientes etapas del proyecto.

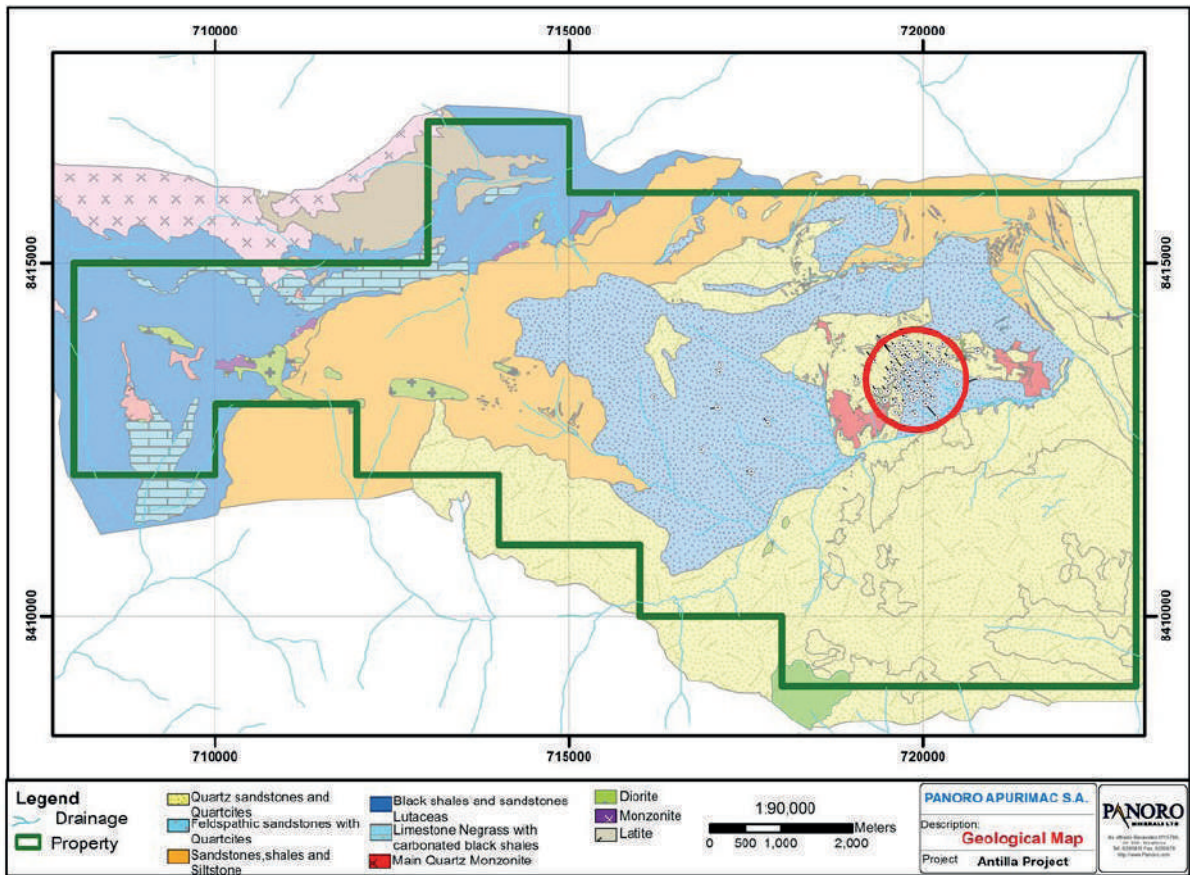


Figura 01: Geología de la propiedad. El área en círculo rojo contiene los recursos minerales perforados.

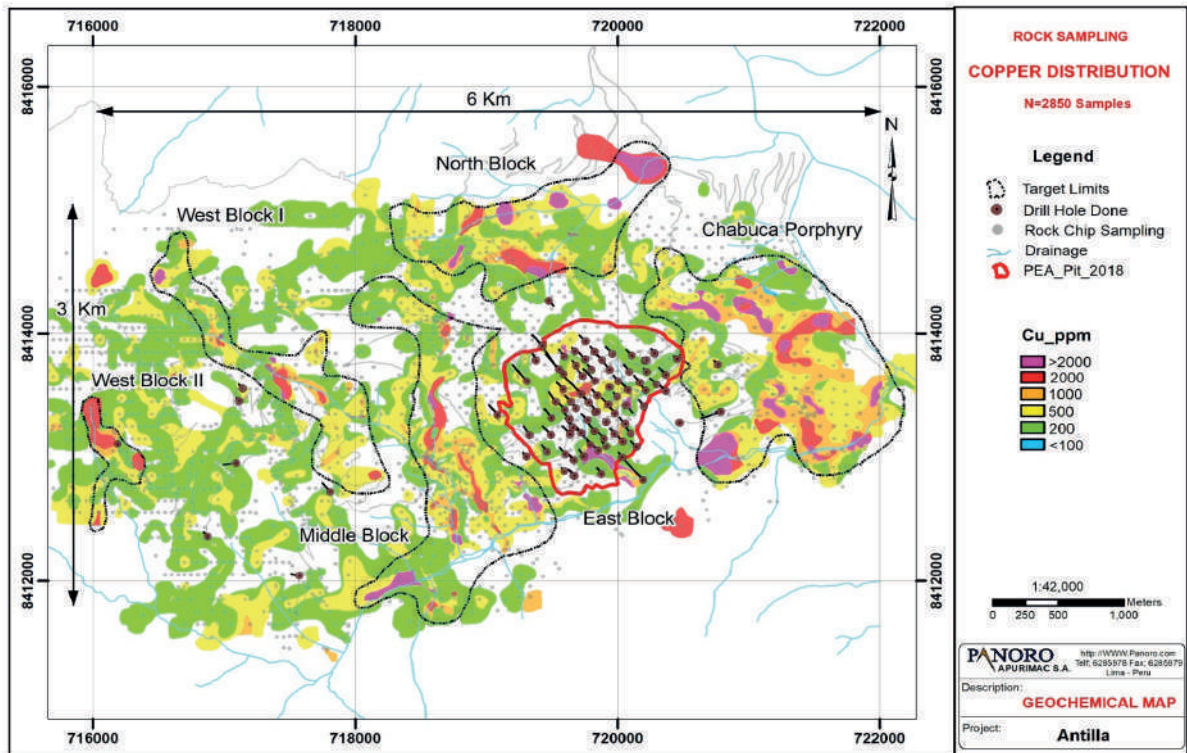


Figura 02: Plano de anomalías geoquímicas de Cobre mostrando los targets de exploración no perforados alrededor del pit de recursos minerales (área en línea roja).

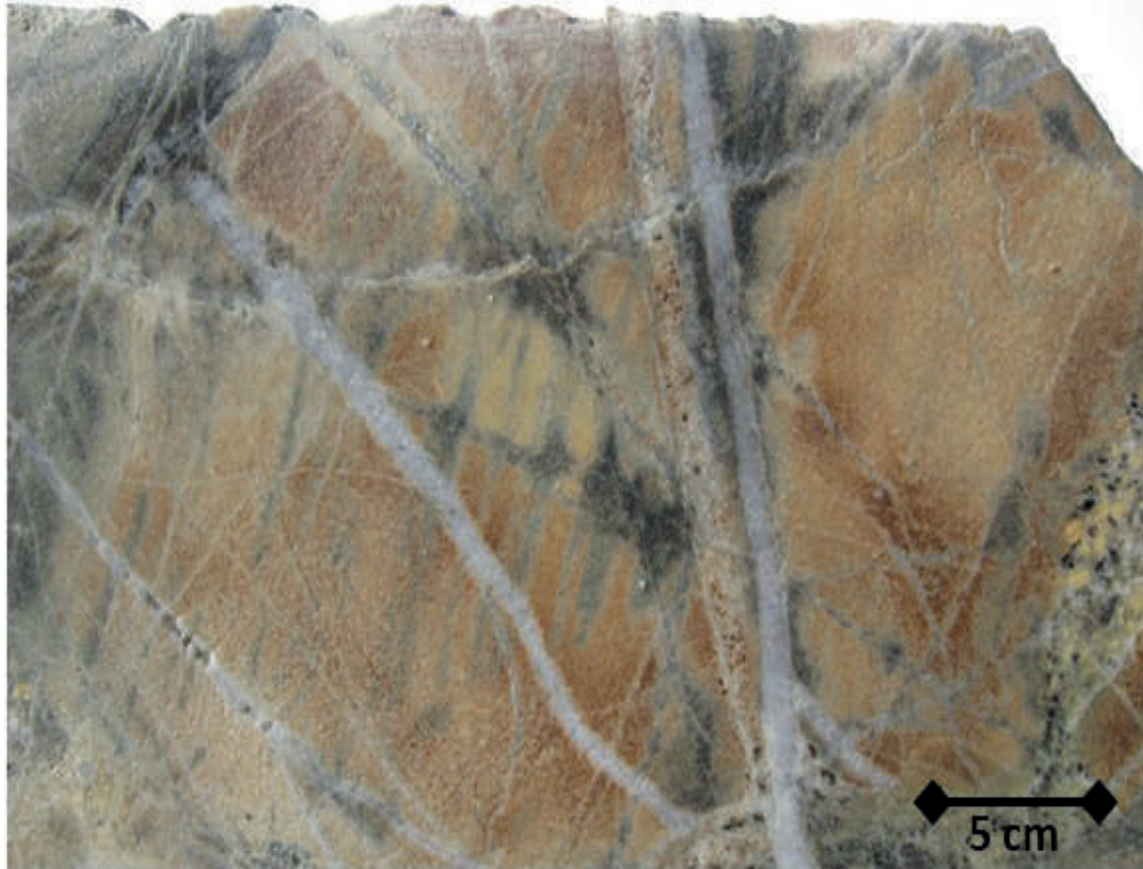
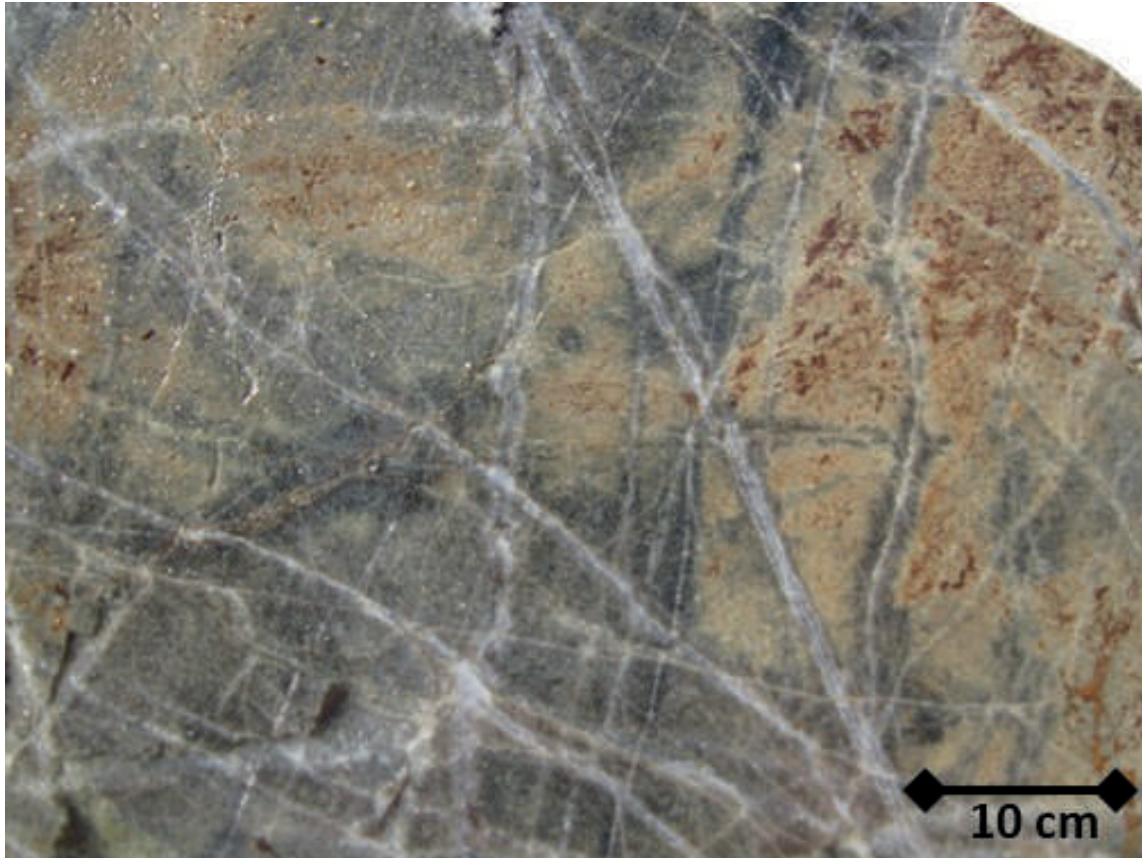


Foto 1. Arenisca feldespática arcosa a sub-arcosa, con flujos de Biotita secundaria y vetilla de cuarzo-calcopirita, cuarzo-calcopirita-magnetita, cuarzo-molibdenita.