

# SISTEMA AUTOMATIZADO DE CONSULTA DE INFORMACIÓN (SAC DATA)

Mariella Tuccio (\*) / Edward Verástegui (\*) / Hubert Valderrama (\*)

(\*) Compañía de Minas Buenaventura S.A.A. – Calle Las Begonias 415, San Isidro, Lima, Perú

## GENERALIDADES

### PRESENTACIÓN

El SAC DATA, que responde a la abreviación de las siglas “Sistema Automatizado de Consulta de Información”, es una solución propuesta en Buenaventura (BVN), basado en el modelo GEO CATMIN del Ingemmet, pero que trabaja con la información propia de Buenaventura, bajo la plataforma ArcGIS.

### INFORMACIÓN

Para acceder a esta aplicación vía intranet (interna de BVN) se ha tenido que alimentar este aplicativo con información propia de la compañía para que esté al alcance de toda la corporación evitando duplicidad en la adquisición de información, evitar el doble gasto, doble trabajo, logrando bajar los costos, teniendo una respuesta inmediata.

Por el momento se ha subido toda la información regional y lo más importante es que está ligada a bases de datos externas tales como Acquire que posee la base de datos geoquímica y On Base que posee toda la información bibliotecaria, desde donde se pueden hacer consultas, superposición de información requerida, trabajo con transparencias, extracción de la información en shapefiles para seguir trabajando fuera de la aplicación del SAC DATA, impresiones con formatos definidos estándares de Buenaventura, entre otros.

### BUSCADORES

Se han creado los buscadores muy sencillos desde apertura de capas, hasta buscadores más detallados y específicos.

#### Buscadores



#### Tipos de buscadores directos

- Catálogo
- Geografía
- Catastro Minero
- Geoquímica
- Perforación
- Topografía
- Geología
- Metalogenia
- Áreas restringidas
- Proyectos y prospectos de Buenaventura
- Temático GQ roca
- Temático GQ sedimento
- Temático GQ suelo

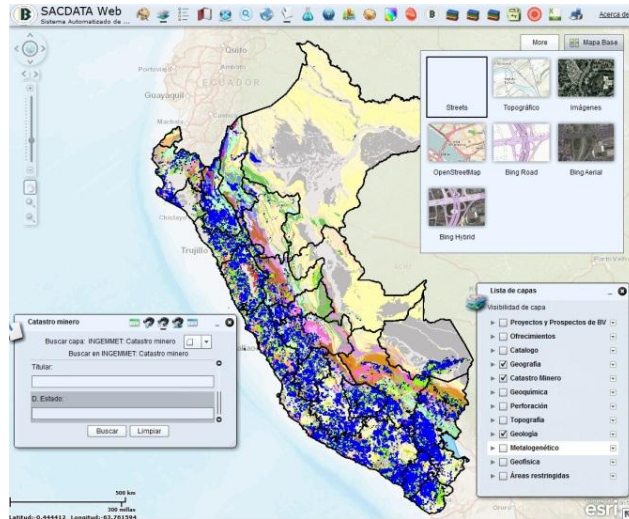


Listado de capas

## SAC DATA

### QUE ES EL SACDATA

Es un Sistema de Información Geográfica con funciones ágiles que permiten la interactividad, fácil manejo y comprensión de la información Geológica, Geoquímica, Topográfica, Catastral Minera del Perú entre otros, en conexión con la información propia de Buenaventura.



### CARACTERÍSTICAS.

- *Interactividad:* Facilidad en el manejo y uso de la información.
- *Accesibilidad:* Acceso vía Intranet que permite el ahorro de tiempo y duplicidad de esfuerzo.
- *Integración:* Permite integrar la información geológica, geoquímica, minera, catastral entre otras
- *Interoperabilidad:* Permite intercambiar información con todas las áreas y proyectos en Buenaventura e Instituciones
- *Tecnología:* Uso de tecnología GIS y Base de datos reconocida en el mercado mundial.
- *Estandarización:* Uso de estándares internacionales para información geográfica, tales como ISO/TC211 Metadatos ISO 19115

### FUNCIONALIDADES

- Adicionar KML, SHP, XLS (cargar archivos de Google Earth, ArcGIS y ploteo de puntos desde Excel al SAC DATA)
- Descarga parcial ó total de Información por layers, según autorizaciones definidas por usuario
- Impresión de mapas personalizados a diferentes escalas.
- Descarga de información por área de interés libre.
- Creación de catálogos de bibliotecas, fotos aéreas, ortofotos, imágenes Landsat, Aster, Boletines del Ingemmet, etc.
- Búsqueda de ofrecimientos por titular, concesión, nombre del proyecto, estado, código, área, coordenadas, fecha, etc.
- Consultar catastro minero actualizado online WMS, WFS
- Consultar la geología del Ingemmet, Less Oldham, Colin Nash
- Consultar geoquímica de sedimentos del Ingemmet, geoquímica histórica y actual de Buenaventura en conexión a la base de datos acQuire
- Consultar Sondajes realizados por Exploraciones Greenfields (Ploteo de Secciones en Planta, Trace)
- Acceso a topografía a escalas 1/100,000 y 1/25,000
- Acceso a la geofísica Aeromagnética, Bouguer, Metalogenético de Ingemmet

## **CONCLUSIONES Y RECOMENDACIONES**

Luego de un arduo trabajo de investigación con miras a ofrecer a los usuarios sobre todo a los geólogos de Exploraciones de Buenaventura (como proyecto piloto) una aplicación basada en la búsqueda y ordenamiento de la información se logró implementar el SAC DATA.

Esta es una aplicación dinámica, en la que el usuario puede realizar consultas y búsquedas de distintos tipos de información centralizados en un solo lugar vía intranet, lo cual sirve para tomar decisiones en menor tiempo

Recomendamos seguir adelante con este proyecto y que se extienda nivel corporativo y ver la posibilidad de ofrecerla a otras áreas que serán de mucha utilidad e interés.